

... pero sonora
para ensamble de cuerdas

2009

Daniel Leguizamón

A Contratiempo

Siempre estaba sonando una campana en una torre, en la espadaña de la capilla de un monasterio, un guitarrillo de una chichería, un corneta en el patio de un cuartel, o cantando un gallo. La ciudad es triste pero sonora.

Eduardo Escobar - Fuga canónica

A Contratiempo

... pero sonora

Daniel Leguizamón (2009)

Plano, sin relieve ♩ = 55

10

20

sul ponticello
sin vibrato

Violín 1

Violín 2

Violín 3

1

2

3

pp

sempre pp

(port.)

sul ponticello
sin vibrato
con sordina

Viola 1

Viola 2

1

2

pp

II

III

pp

sul ponticello
sin vibrato

Violonchelo 1

Violonchelo 2

1

2

pp

IV (port.)

pp

Contrabajo

8



30

40

1 *poco vibrato* *pp* *siempre pp* *sin vibrato* *(port.)* *(port.)* *ord.* *pp*

2

3

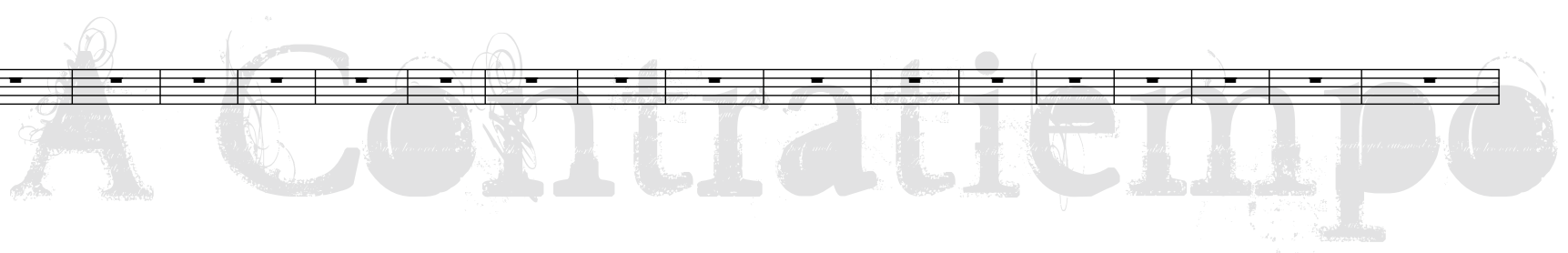
Vla. 1 *poco vibrato* *siempre pp* *sin vibrato* *ord.* *sul ponticello* *fz* *pp*

2

Vc. 1 *poco vibrato* *siempre pp* *(port.)* *sin vibrato* *pp*

2

Ob. 8



50

60

sul ponticello
 II (port.)
 sempre *pp*
pp *fz* *pp*
ord.
ord. sin vibrato
 poco vibrato
 sempre *pp*
 sempre *pp*
ord. poco vibrato
 sempre *pp*
ord. poco vibrato con sordina
ord.
pp
sul ponticello poco vibrato
 sempre *pp*
 sin vibrato
pp *fz*
 (port.)
 sempre *pp*

1

VI. 2

3

1

Vla. 2

1

Vc. 2

Cb. 6

sin vibrato

pp

ord. sin vibrato

p

(port.)

p

p

sul ponticello sin vibrato

pp

fz

p

siempre p

ord.

IV (port.)

(port.)

(port.)

p

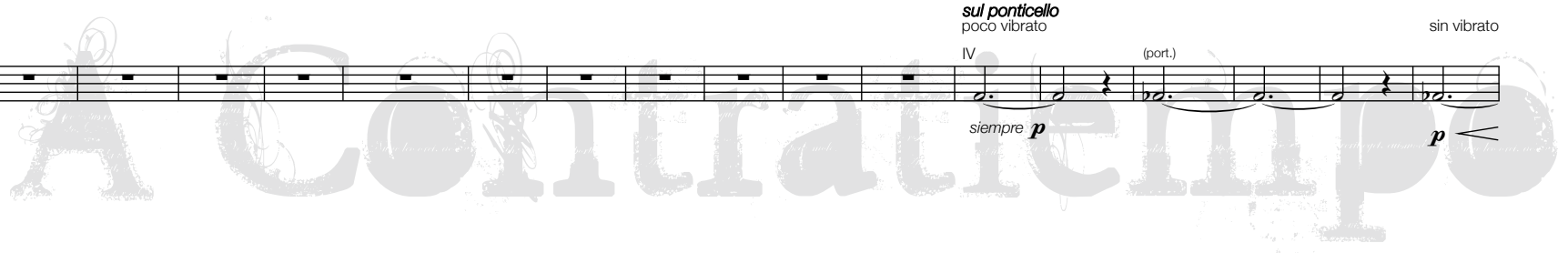
sul ponticello poco vibrato

IV (port.)

sin vibrato

siempre p

p



90

100

1

Vi. 2

3

1

Vla. 2

1

Vc. 2

Cb.

p *p* *fz* *p* *mf* *p* *siempre p* *p* *pp*

ord.

p *mf* *siempre p* *p* *pp*

(ord.)
sin vibrato

ord.
sin vibrato

fz *p* *p* *p* *pp*

ord.

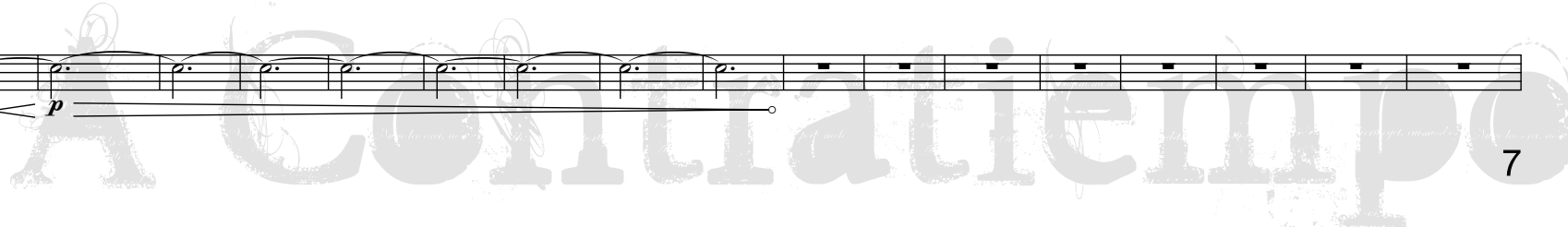
fz *p*

ord. *V*

ord. *V*

(port.)

sul ponticello



110

120

130

1
2
3

VI.

1
2

Vla.

1
2

Vc.

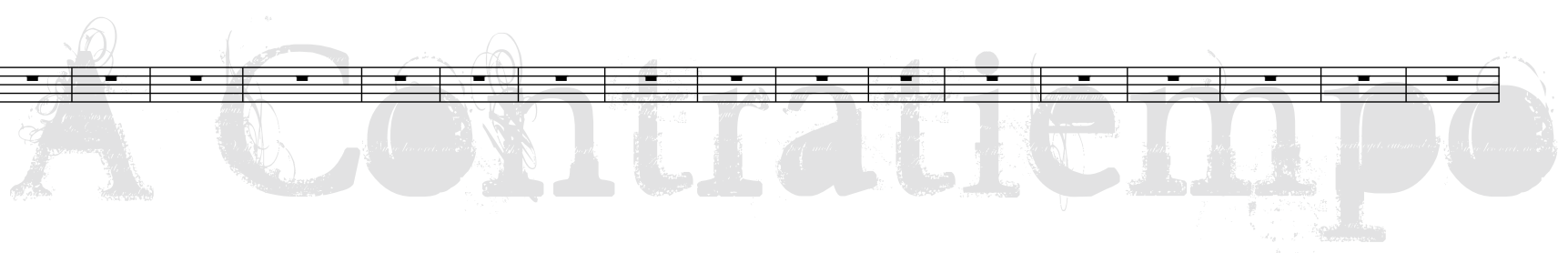
1
2

Cb.

8

pp *siempre p* *p* *(port.)* *ord.* *fz* *(ord.)* *p* *p* *p* *pp* *p* *p* *pp* *p* *pp* *siempre pp* *siempre pp* *siempre pp*

sul ponticello
con sordina
sul tasto
(port.)
siempre pp



140

150

1 (port.)
sempre *pp*

2 VI. *pp* < *fz* > *p* *mf* > *p*

3 *sul ponticello con sordina*

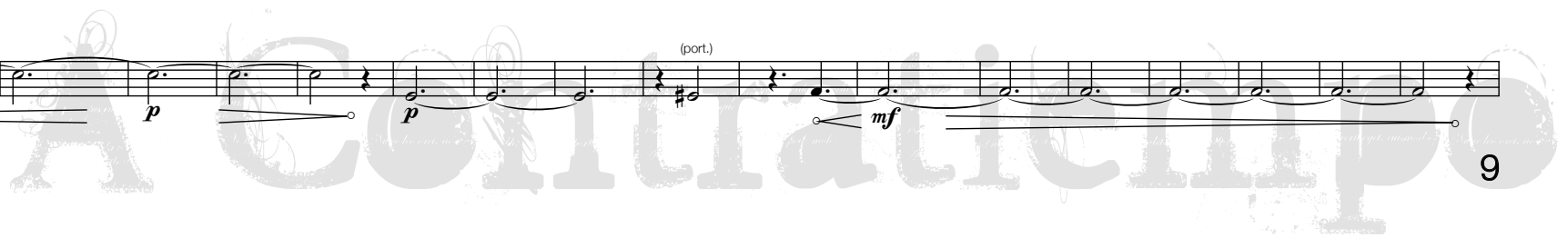
1 *sul ponticello* *pp* < *mf* >

2 *sul ponticello* *pp* < *mf* > *p* < *mf* > *p* *ord.* *fz*

1 Vc.

2

Cb. (port.) *p* < *p* > < *mf* >



200

210

1

Vi. 2

3

mf > p p mf

1

Vla. 2

mf > p mf mf

1

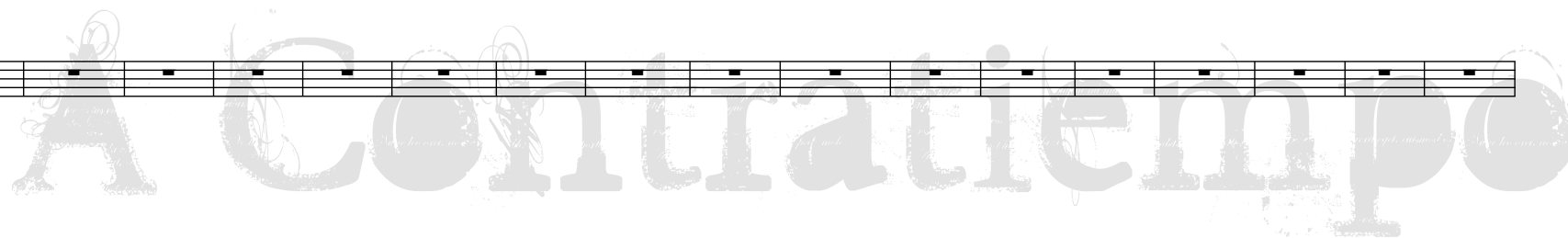
Vc. 1

mf p p p mf

2

(port.) p p mf (port.)

Cb. 8



1

Vi. 2

3 (port.)

1

Vla. 2

1

Vc. 2 (port.)

Cb. 8

Bogotá - mayo 2008 / mayo 2009

A Contratiempo

... pero sonora

para ensamble de cuerdas

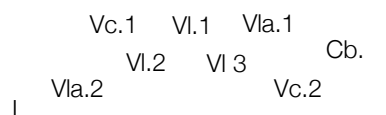
Tabla instrumental:

3 violines
2 violas
2 violonchelos
1 contrabajo

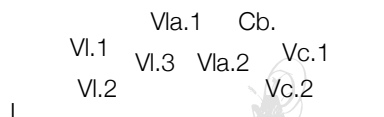
Sobre la ubicación espacial

Para la ejecución de "... pero sonora" se recomienda usar alguna de las siguientes disposiciones instrumentales. El objetivo es garantizar que los materiales sonoros a partir de los cuales está escrita la pieza puedan ser efectivamente identificables y al tiempo desplazarse espacialmente. Naturalmente, el ensamble podrá intentar otro tipo de configuraciones espaciales, si lo considera conveniente.

Configuración 1



Configuración 2



Sobre la ejecución

(port.)



Portamento. En los violines, viniendo de una segunda mayor por debajo de la nota escrita. En los violonchelos y el contrabajo, viniendo de una segunda menor por debajo de la nota escrita.

Usar el arco en toda su extensión para la primera corchea comenzando en el talón, de manera que pueda iniciarse el segundo sonido, mucho más extenso, desde la punta.

Nota: Los sonidos deben ser ejecutados poniendo particular atención en su comportamiento dinámico. Esto requiere mantener rigurosamente las indicaciones dadas en la partitura.

Igualmente, los sonidos deben ser sostenidos de la manera más regular posible.

Nota de programa de concierto

Dada la posibilidad de incluir información sobre la obra en un programa de mano, se recomienda incluir la cita de Eduardo Escobar, puesta también al comienzo de la partitura

Siempre estaba sonando una campana en una torre, en la espadaña de la capilla de un monasterio, un guitarrillo de una chichería, un corneta en el patio de un cuartel, o cantando un gallo. La ciudad es triste pero sonora.

Eduardo Escobar - Fuga canónica

Duración: ca. 13 minutos